

## **HINWEIS**

Das Reifendruck-Kontrollsystem ist erst ab einer Mindestgeschwindigkeit von 25 km/h aktiv.

## **Prüfvoraussetzung(en)**

Vorschriftsgemäßer Reifendruck

**Nach Anzeige der Warnmeldung -Reifendruckverlust- muss das System neu aktiviert werden.**

**Eine Neuaktivierung ist auch nach dem Radwechsel notwendig, da unterschiedliche Reifendrucke zu Fehlinformationen im System führen können.**

## **Grundeinstellung**

Reifenfülldruck prüfen, ggf. korrigieren.

Probefahrt von bis zu 20 Minuten bei einer Geschwindigkeit über 25 km/h durchführen.

Die Initialisierung wird während der Fahrt abgeschlossen.

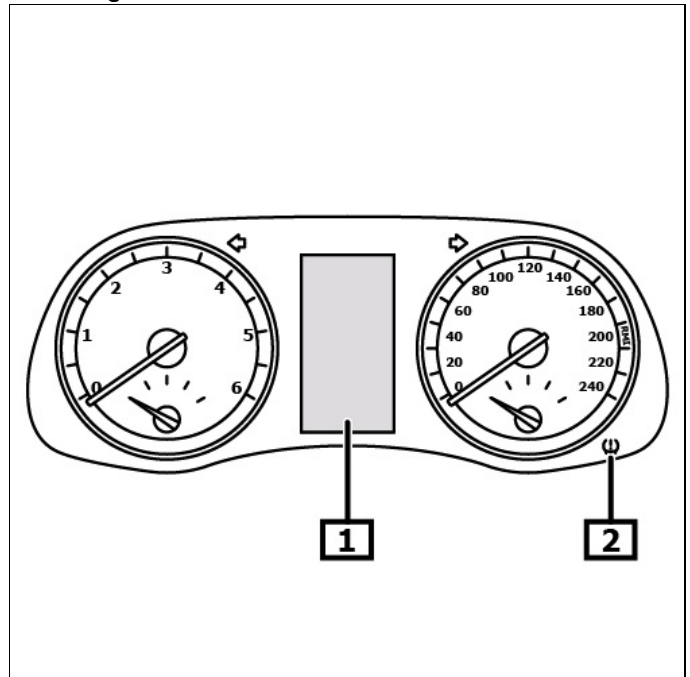
**Weitere Details und Informationen sind in der Betriebsanleitung nachzulesen!**

## **Warnleuchte**

Wenn ein Druckverlust vom System erkannt wird, wird im Display das betroffene Rad markiert und die Kontrollleuchte für Reifenfülldruck leuchtet auf. **(1)(2)**

Fahrzeug sofort anhalten, um den Reifenfülldruck zu überprüfen.  
**(siehe Abbildung)**

**Abbildung**



1 Display

2 Kontrollleuchte für Reifendruck-Kontrollsystem